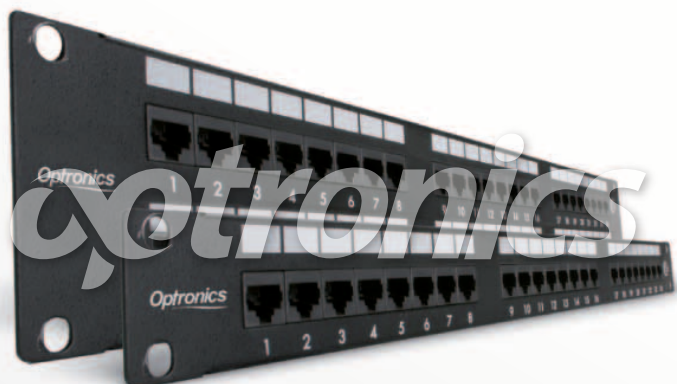




# Patch Panel Cat 5e



## Descripción

OPCAPP50812M - OPCAPP50824M - OPCAPP50848M

El patch panel Cat 5e de Optronic, permite la interconexión entre equipos de una red de manera fácil y sencilla. Es diseñado para exceder las especificaciones de la norma ANSI/TIA/EIA-568C.

Ofrece un sistema de tipo 110 IDC, en el cual, la terminación es de manera fácil y sencilla, podrá utilizar cableado en calibre 22-26 AWG; en la parte posterior del patch panel brinda la configuración del cableado (código de colores), según la norma T568A y T568B para una rápida y fácil instalación. Los contactos son bañados de Bronce Fosforado con una cubierta de Oro sobre Níquel con un diámetro de 0.46mm.

Optronic ofrece su patch panel en diferentes presentaciones, en 12, 24 y 48 puertos, cada puerto contiene un protector contra el polvo. Fabricados con los mejores materiales, es compatible con

## Características

- Utilizado en aplicaciones de voz, datos y video
- Configuración según la norma T568A/B
- Dividido en bloques de 6 puertos
- Punto de consolidación de redes LAN
- Proporciona la terminación para cable en calibre 22-26AWG
- Compatible con ponchadoras de alto impacto estándar de tipo 110
- Compatibles con racks y gabinetes de 19"

## Especificaciones

Estándares	EIA-310-D, ANSI/TIA/EIA-568C, FCC parte 68, RoHS		
Material de fabricación	Marco : Acero roloado en frío Plástico IDC: PC, UL 94-V0		
Cable recomendado	22 – 26 AWG		
Pines de contacto físico	Bronce Fosforado con una cubierta de Oro sobre Níquel		
Ciclos de inserción	Pines: 750 ciclos, IDC 250 ciclos		
Desempeño aprobado	150Mhz		
Aplicaciones	100BASE-T, 10BASE-T, Token-Ring, ATM155/622, TP-PMD, ADSL, ISDN		
Resistencia de aislamiento	500m ohm		
Resistencia de los pies	20m ohm		
Corriente	1.5Amps		
Resistencia en CD	Max. 0.1ohm		
Rigidez dieléctrica	1000V		
Conector	110- IDC		
Puertos	12, 24 y 48 puertos RJ-45		
Montaje	Patch panel	Unidad	Rack
	OP-508-12M	1	19"
	OP-508-24M	1	19"
	OP-508-48M	2	19"
Temperatura de Operación	-40°C a +60°C		
Dimensiones	Patch panel	Dimensión (mm)	Peso con accesorios
	OP-508-12M	482.6 L x 34 H x 34 A	538 g
	OP-508-24M	482.6 L x 34 H x 34 A	616 g
	OP-508-48M	482.6 L x 34 H x 34 A	1230 g