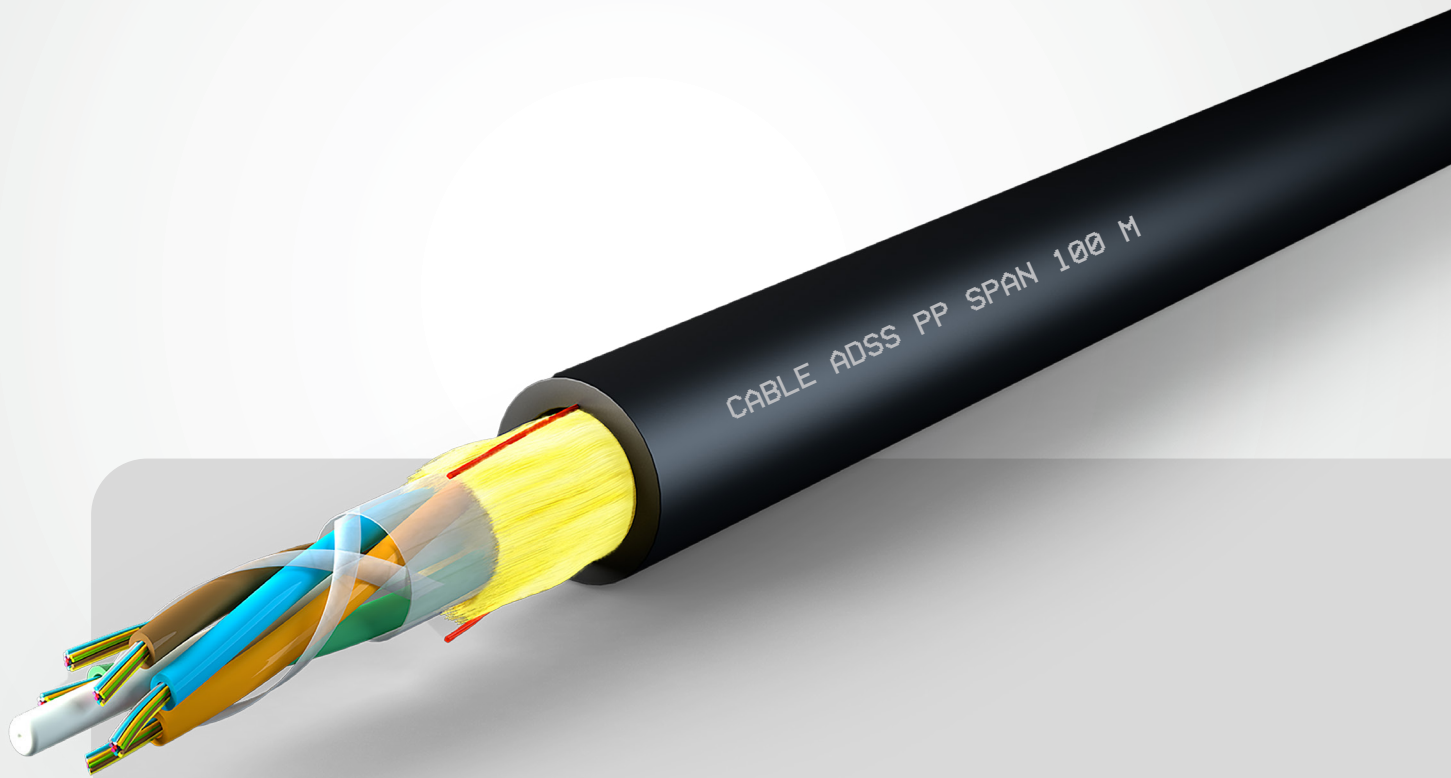




MANUAL DE INSTALACIÓN



optronics[®]

CABLE EXTERIOR ADSS PP
SPAN 100 m MONOMODO 48 FIBRAS 3200 N
OPCF0CE09SA48B3B



INTRODUCCIÓN

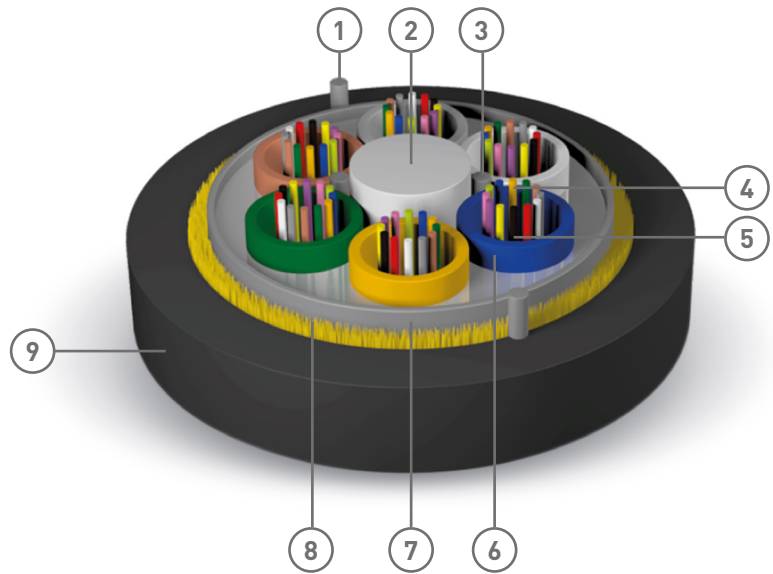
El Cable exterior ADSS PP span 100 m Optronics®, es un cable semiseco, es decir, sus fibras ópticas están protegidas de la humedad, gracias al gel contenido en los tubos holgados flexibles, así como por los elementos secos al exterior.

Si lo que se necesita es un cable para instalación aérea, resistente y dieléctrico, Cable exterior ADSS PP span 100 m Optronics® es una excelente alternativa.

ESTRUCTURA DEL PRODUCTO

- 1. Hilo de apertura
- 2. Miembro central de fuerza FRP
- 3. Hilo para bloqueo del agua
- 4. Fibra óptica
- 5. Gel contra agua
- 6. Tubo holgado
- 7. Cinta para bloqueo de agua
- 8. Hilos de aramida
- 9. Cubierta MDPE

Span 100 m	Protección contra rayos UV	Cubierta MDPE
Aéreo autoportado	Cable para exterior	
Cable semiseco	De puesta aérea	



NORMAS Y ESTÁNDARES APLICABLES	
ITU G652.D	IEC 60793-2-50 tipo B1.3
Telcordia GR-20-CORE	IEC 60794-1-2

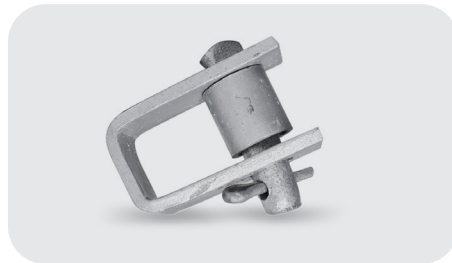


HERRAMIENTAS ADICIONALES

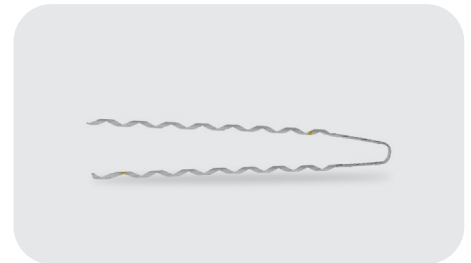
Para buenas prácticas en la instalación del Cable exterior ADSS PP span 100 m Optronics® es necesario contar con:



Guardacabo
OPHAGUAAC



Herraje tipo "D" 3/16 chico
para fleje individual
OPHAHEDAC1FCH



Remate preformado
OPHARPALSA109119



Fleje de acero inoxidable 5/8"
OPHAFLEAI07058



Hebilla para fleje 5/8"
OPHAHEBAI58



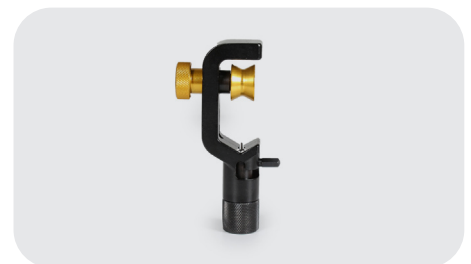
Raqueta de 12" para cable ADSS PP
OPHARAQSA12



Flejadora tipo sin fin con cortador
OPHATENAC



Desferrador para cubiertas de cables
de fibra óptica 6 mm a 28 mm
OPHEACSR628



Pelador ajustable 8-28.6 mm
OPHEACS10828



Kit de preparación de fibra óptica para realizar empalmes
OPHEKPRFEMP



Empalmadora
OPEFEMPANU04001

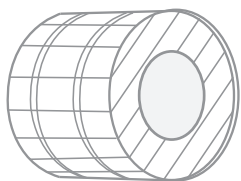


Mangas de empalme
OPHESL60

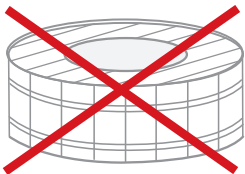
MANIPULACIÓN DEL CARRETE DE FIBRA ADSS PP

- Los carretes de cables de fibra óptica por lo general se entregan en un carrete acorde a las cantidades de cable solicitado y por consecuencia con un peso elevado. Por lo tanto, deben cargarse y descargarse usando una grúa, un camión con elevador especial u horquilla elevadora.
- Todos los carretes se identifican con una flecha indicando la dirección en la que debe hacer rodar el carrete.

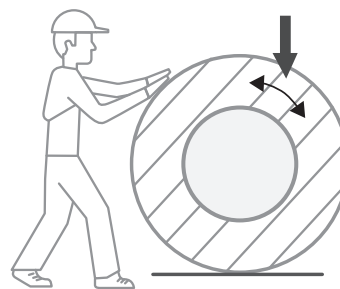
Nota: Se debe rodar el carrete solamente en la dirección indicada.



Mantener en esta posición



No acostar

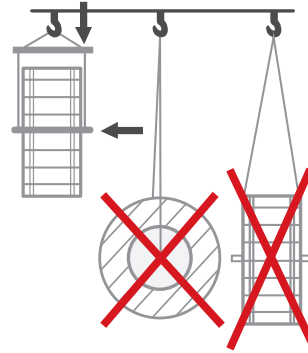


Desenrolle el cable opuesto a la flecha

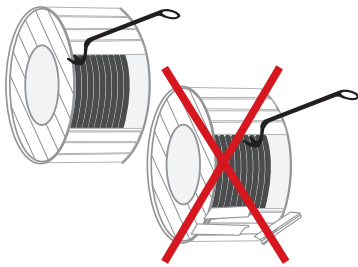
Rodar según la flecha



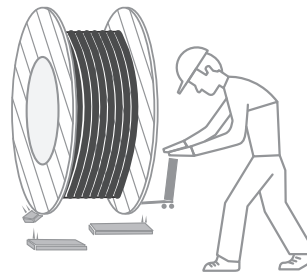
Manipulación con
montacargas



Levantar solo con
barra en el centro

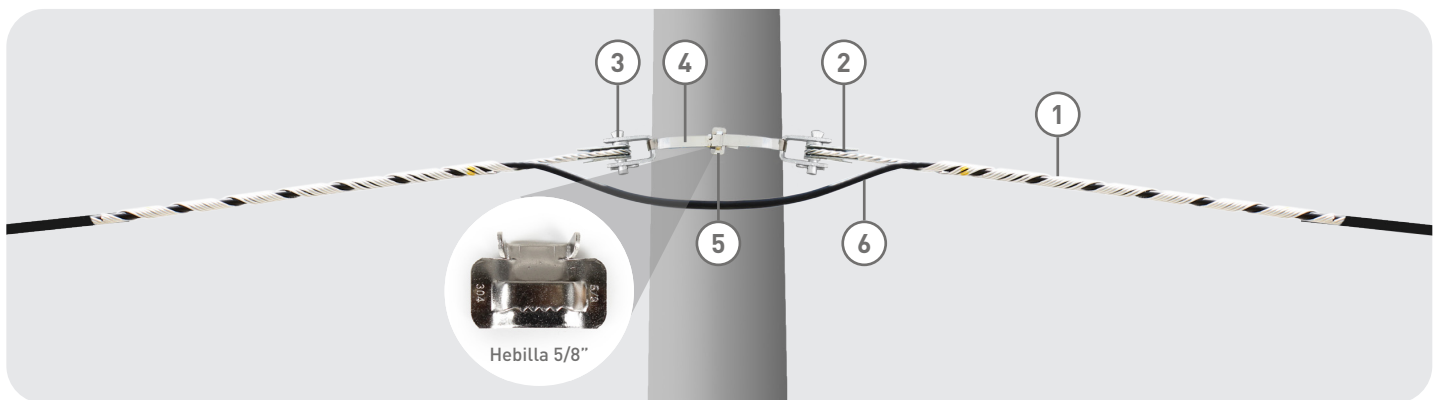


Retirar cubiertas
laterales del
tambor



Acomodo carrete

PROCESO DE INSTALACIÓN

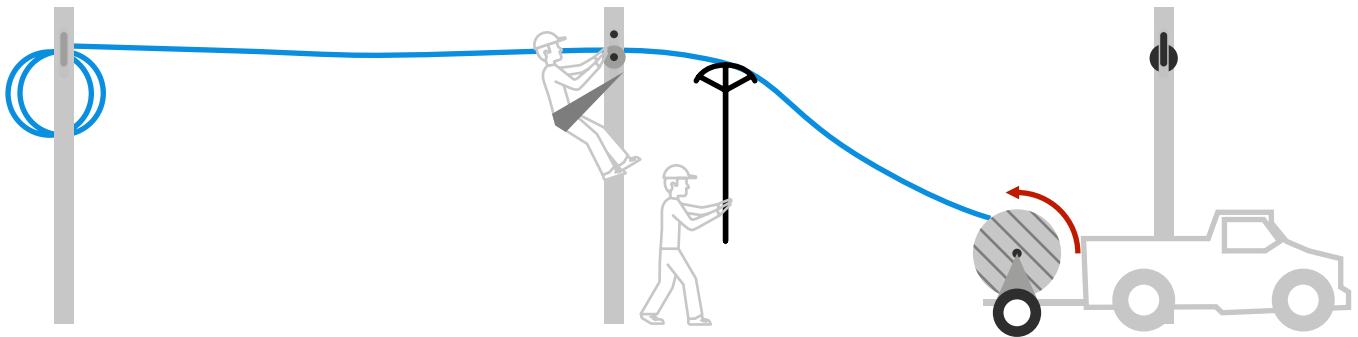


1. Remate preformado de aleación de aluminio
2. Guardacabo
3. Herraje D - Elemento de sujeción
4. Fleje 5/8" - Elemento de sujeción a poste
5. Hebilla 5/8" - Elemento de sujeción a poste
6. Cable ADSS PP Span 100

MÉTODOS DE INSTALACIÓN

Método de instalación con desplazamiento de carrete.

- Colocar las herramientas de soporte del cable en los postes intermedios no contemplados para la instalación aérea.
- Desenrollar el cable desde arriba del carrete y colocarlo manualmente en el soporte de cable.
- Procurar que la colocación del cable sea lenta y uniformemente para mantener una tensión pareja de extracción.



Nota: El vehículo solo es para transportar el carrete, no para el jalado o tensionado del cable.

Método de instalación Enrollado retractable/Fijo.

- El remolque se debe colocar en línea con el alambre y a doble distancia de la guía de instalación al piso. Esto impedirá que el cable roce el poste (o carrete) o que se acople a la guía. Si el remolque no se puede ubicar allí, se debe mover la guía de instalación y el remolque del cable a un poste adyacente.
- Calzar las ruedas del remolque.
- Ajustar los frenos según sea necesario.
- Colocar barreras y conos protectores según necesite para proteger a los peatones.

