



MANUAL PASO A PASO



optronics®

INSTALACIÓN DE HERRAJES EN POSTE

OPHAHEDAC2FGR

OPHAHEDAC1FCH

OPHAHEDACPW



INTRODUCCIÓN

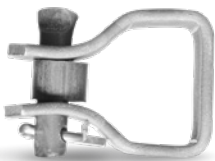
Este manual incluye detalles sobre las prácticas recomendadas para la instalación de herrajes Optronics® en postes, utilizando la Flejadora Optronics®.

ADVERTENCIAS DE SEGURIDAD

- Utilizar el equipo de protección personal (EPP) diseñado para trabajos en altura, siguiendo las recomendaciones establecidas.
- Es crucial que el instalador porte guantes de seguridad en todo momento para garantizar su protección.

PRODUCTO

Considerar alguna de estas tres herramientas para la instalación en postes.



Herraje tipo D 3/16 grande para doble fleje
OPHAHEDAC2FGR



Herraje tipo D 3/16 chico para fleje individual
OPHAHEDAC1FCH



Herraje tipo D chico Access
OPHAHEDACPW

Nota: Este producto solo es compatible con nuestra línea de Cables Access



HERRAMIENTAS ADICIONALES

Para buenas prácticas durante la instalación en postes, es necesario considerar las siguientes herramientas.

Opción 1: Para fleje y hebilla



Fleje de acero inoxidable 304 de 5/8"
OPHAFLEAI07058



Fleje de acero inoxidable 304 de 5/8"
OPHAHEBAI58

Opción 2: Para fleje y hebilla



Fleje de acero inoxidable 304 de 3/4"
OPHAFLEAI07034



Hebilla para fleje 19.05 mm 3/4"
OPHAHEBAI34



Flejadora tipo sin fin con cortador
OPHATENAC



PROCEDIMIENTO

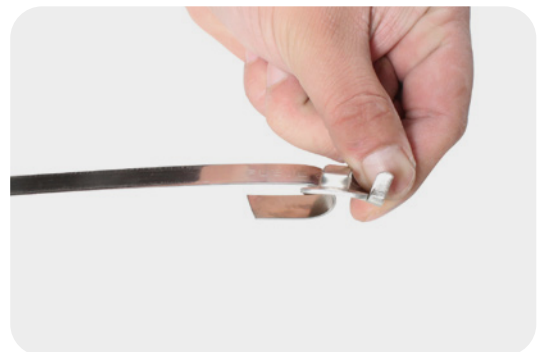


Medir el diámetro del poste en el lugar de instalación y corta el fleje, dejando un excedente de 15 cm para temas de la hebilla y flejadora respecto al diámetro del poste.



En uno de los extremos del fleje, introducir la hebilla, asegurándose que las pestañas de la hebilla queden orientadas hacia la parte frontal del fleje.

2.1



Realizar un doblar al fleje tomando aproximadamente 5 cm del excedente que se dejó al principio.



3

Insertar el fleje por el interior del herraje, asegurándose de que la parte plana del herraje quede posicionada sobre el poste.



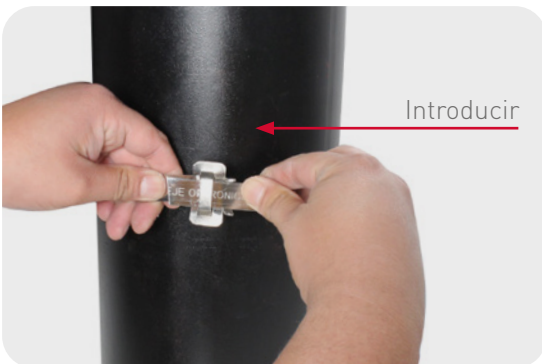
Herraje D chico



Herraje D grande

4

Rodear el poste con el fleje y luego introducir el otro extremo a través de la hebilla, doblando su excedente en sentido contrario para asegurar el ajuste.





Herraje D Chico



Herraje D Access



Herraje D Grande

Nota: Para el Herraje Chico y Access, el fleje debe ubicarse en la parte central del herraje y para el Herraje Grande, debe ubicarse en la parte superior del mismo.



Introducir el fleje previamente doblado sobre el soporte de ajuste de la flejadora.



Después, gira la manivela hasta que ofrezca resistencia y deje de girar libremente.

Paso 6.1: Posteriormente, girar la manivela de 4 a 5 vueltas completas para asegurar una correcta instalación.

Nota: Se recomienda ejercer una tensión total de 60 N a 70 N con la flejadora.



7

Una vez aplicada la tensión recomendada al sistema y esté no tenga movimiento, doblar la flejadora en dirección a las pestañas de la hebilla.



7.1

Abir la manija de la flejadora y cortar el fleje lo más cerca posible del poste para evitar que se recorra.



8



Con un martillo, golpear el doblar del fleje previamente cortado y asegurarse de que quede lo más pegado posible al poste. Luego, cerrar las pestañas de la hebilla con el mismo martillo para evitar cualquier desplazamiento del fleje

9



Con el paso anterior, se finaliza la instalación para el Herraje D Chico y el Herraje D Access. Para el Herraje D Grande es necesario añadir dos flejes, repetir los mismos pasos para añadir un fleje, pero esta vez ubicar lo en la parte baja del herraje.



Nota: Todo nuestros sistema puede llegar a tolerar hasta 6150 N tensión.

RECOMENDACIONES

Emplear la Flejadora Optronics® únicamente con el propósito exclusivo de flejado, evitando su uso como herramienta de golpe, con el fin de prevenir posibles daños al producto.